



UNIVERSITÀ  
DEGLI STUDI  
FIRENZE

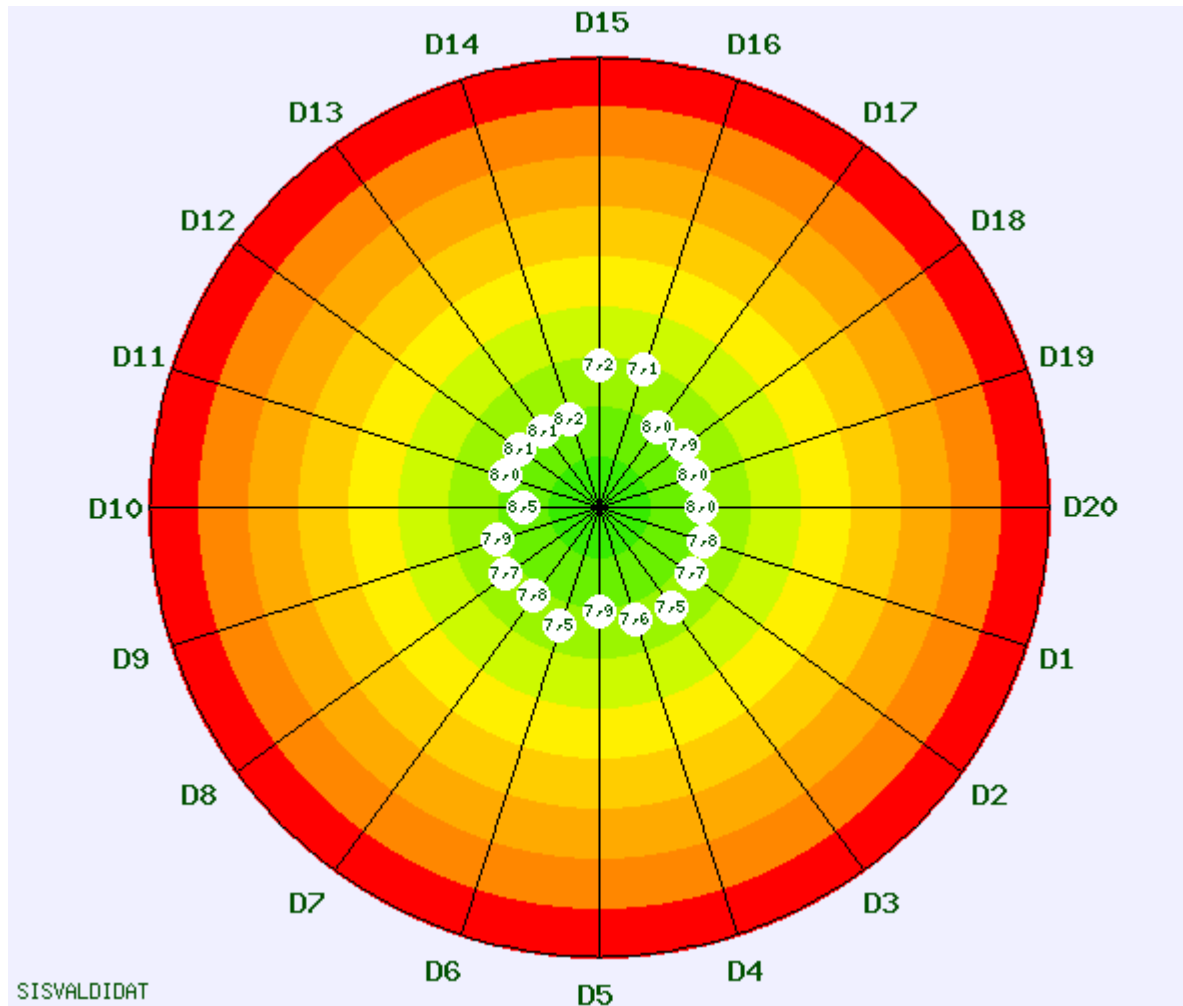
Dip.to di Statistica, Informatica, Applicazioni  
DiSIA "G. Parenti"  
copyright © 2006

Selezione (2015/2016): **Studi Umanistici e della Formazione / LINGUE LETTERATURE E STUDI INTERCULTURALI /**

### Valutazione della didattica - lato Studente - giudizi medi

- non frequentante    
  meno del 25% delle lezioni    
  25% - 75% delle lezioni    
  oltre il 75% delle lezioni    
  non risponde

2015/2016-Scuola Studi Umanistici e della Formazione - Corso di Studi in **LINGUE LETTERATURE E STUDI INTERCULTURALI (B004)**



schede raccolte per il Corso di Studi = 5559  
di cui non compilate = 9

#### Descrizione domande

- D1 Il carico di lavoro complessivo degli insegnamenti ufficialmente previsti nel periodo di riferimento (bimestre, trimestre, semestre, ecc.) è accettabile?
- D2 L'organizzazione complessiva (orario, esami, intermedi e finali) degli insegnamenti ufficialmente previsti nel periodo di riferimento (bimestre, trimestre, semestre, ecc.) è accettabile?
- D3 L'orario delle lezioni e' congegnato in modo tale da consentire un'adeguata attivita' di studio individuale?
- D4 Le conoscenze preliminari possedute sono risultate sufficienti per la comprensione degli argomenti trattati?
- D5 Gli argomenti trattati sono risultati nuovi o integrativi rispetto alle conoscenze gia' acquisite?
- D6 Il carico di studio di questo insegnamento è proporzionato ai crediti assegnati?
- D7 Il materiale didattico (indicato o fornito) è adeguato per lo studio della materia?
- D8 Le attività didattiche integrative (esercitazioni, laboratori, seminari, ecc.) risultano utili ai fini dell'apprendimento?



UNIVERSITÀ  
DEGLI STUDI  
FIRENZE

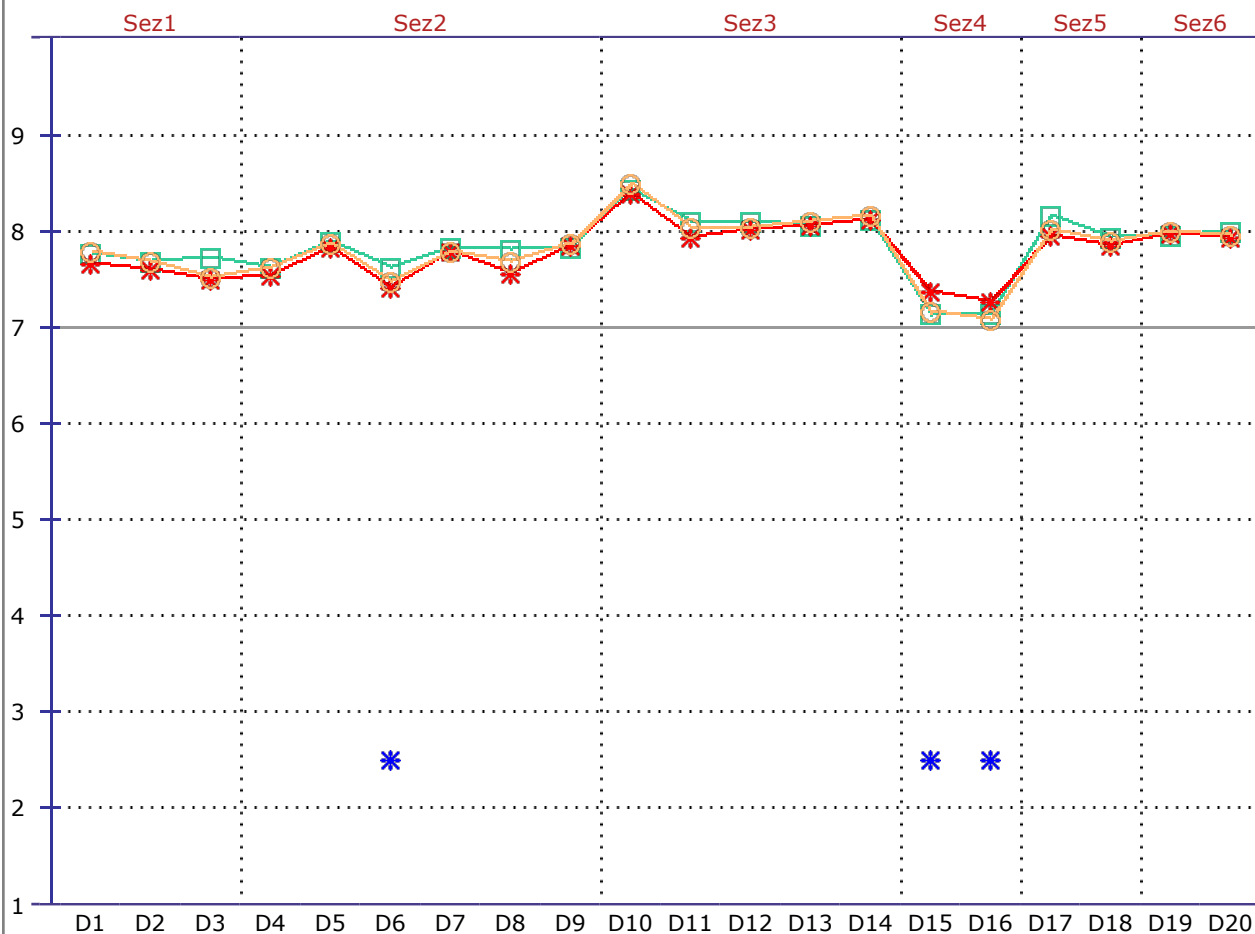
Dip.to di Statistica, Informatica, Applicazioni  
DiSIA "G. Parenti"  
copyright © 2006

Selezione (2015/2016): **Studi Umanistici e della Formazione / LINGUE LETTERATURE E STUDI INTERCULTURALI /**

**Valutazione della didattica - lato Studente - giudizi medi**

- non frequentante
- meno del 25% delle lezioni
- 25% - 75% delle lezioni
- oltre il 75% delle lezioni
- non risponde

**2015/2016 - Scuola Studi Umanistici e della Formazione - Corso di Studi in LINGUE LETTERATURE E STUDI INTERCULTURALI (B004)**



schede raccolte per il Corso di Studi = 5559      schede raccolte per il Corso di Studi = 5106      schede raccolte per Scuola = 45632  
 di cui non compilate = 9                      di cui non compilate = 3                      di cui non compilate = 117

**Legenda**

2015/2016   
  2014/2015   
  Scuola Studi Umanistici e della Formazione   
  SQM > 2   

**Descrizione sezioni**

Sez1	Organizzazione Corso di Studi
Sez2	Organizzazione Insegnamento
Sez3	Docente
Sez4	Aule ed attrezzature
Sez5	Soddisfazione
Sez6	Aspetti specifici del Corso di Studi

**Descrizione domande**

D1	Il carico di lavoro complessivo degli insegnamenti ufficialmente previsti nel periodo di riferimento (bimestre, trimestre, semestre, ecc.) è accettabile?
D2	L'organizzazione complessiva (orario, esami, intermedi e finali) degli insegnamenti ufficialmente


**Valutazione della didattica - lato Studente**

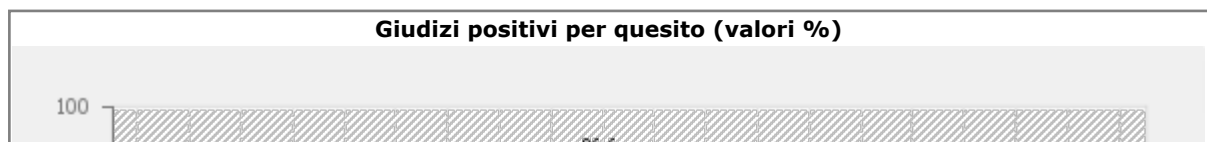
- non frequentante    
  meno del 25% delle lezioni    
  25% - 75% delle lezioni    
  oltre il 75% delle lezioni    
  non risponde

**Tab. 1 - Quesiti: Statistiche descrittive**  
**Scuola Studi Umanistici e della Formazione - Corso di Studi in LINGUE LETTERATURE E STUDI INTERCULTURALI (B004)**

Quesito	a.a.2015/2016								Media a.a. precedente
	Risposte	P1	P2	Media	SQM	L1	L2	Media Scuola	
D1	5524	8,62	91,38	7,79	1,800	7,74	7,84	7,77	7,68
D2	5529	9,98	90,02	7,70	1,817	7,65	7,74	7,70	7,62
D3	4377	13,02	86,98	7,53	1,962	7,47	7,58	7,74	7,51
D4	5492	11,16	88,84	7,63	1,914	7,57	7,68	7,63	7,56
D5	5521	7,41	92,59	7,89	1,693	7,84	7,93	7,91	7,84
D6	5533	12,99	87,01	7,49	2,016	7,44	7,54	7,64	7,43
D7	5535	8,53	91,47	7,80	1,750	7,75	7,84	7,84	7,81
D8	3967	9,78	90,22	7,70	1,787	7,65	7,76	7,83	7,58
D9	5524	8,78	91,22	7,89	1,827	7,84	7,94	7,85	7,87
D10	4382	3,35	96,65	8,51	1,475	8,46	8,55	8,44	8,41
D11	4380	6,83	93,17	8,05	1,780	7,99	8,10	8,12	7,95
D12	4381	7,21	92,79	8,05	1,747	8,00	8,11	8,12	8,02
D13	5498	5,87	94,13	8,12	1,648	8,08	8,17	8,07	8,08
D14	5493	5,44	94,56	8,17	1,658	8,13	8,21	8,13	8,13
D15	5334	17,83	82,17	7,18	2,214	7,12	7,24	7,16	7,39
D16	4977	17,72	82,28	7,10	2,151	7,04	7,16	7,15	7,27
D17	5540	7,76	92,24	8,02	1,823	7,98	8,07	8,17	7,98
D18	5523	8,26	91,74	7,91	1,789	7,86	7,95	7,95	7,85
D19	5533	7,10	92,90	8,02	1,718	7,97	8,06	7,98	7,98
D20	5534	6,45	93,55	7,96	1,690	7,91	8,00	8,02	7,96

**Legenda:**

Risposte = Numero di risposte fornite per il corrispondente quesito
P1 = % risposte con punteggio inferiore a 6
P2 = % risposte con punteggio maggiore o uguale a 6
Media = Media aritmetica ottenuta applicando i punteggi sopra descritti
SQM = Scarto Quadratico Medio
L1 = Limite inferiore dell'intervallo di confidenza al 95% di probabilità
L2 = Limite superiore dell'intervallo di confidenza al 95% di probabilità
Posizione= Posizione occupata dalla valutazione media del quesito nella graduatoria di Scuola (su numero di Corsi di Studio valutati)
Sfondo delle celle grigio chiaro: valutazione insoddisfacente (maggiore o uguale a 6 ma inferiore a 7)
Sfondo delle celle grigio scuro: valutazione decisamente insoddisfacente (inferiore a 6)

**Giudizi positivi per quesito (valori %)**




UNIVERSITÀ  
DEGLI STUDI  
FIRENZE

Dip.to di Statistica, Informatica, Applicazioni  
DiSIA "G. Parenti"  
copyright © 2006

Selezione (2015/2016): **Studi Umanistici e della Formazione / LINGUE LETTERATURE E STUDI INTERCULTURALI**

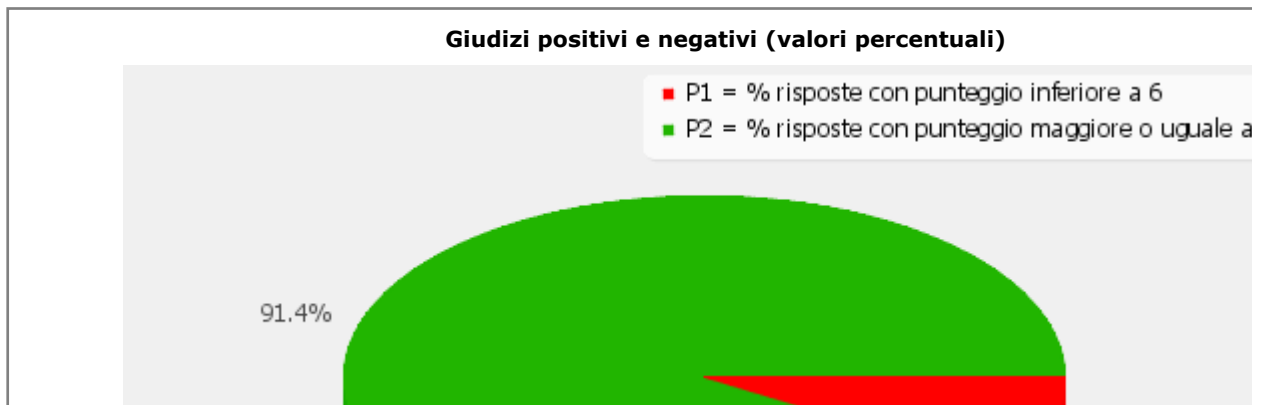
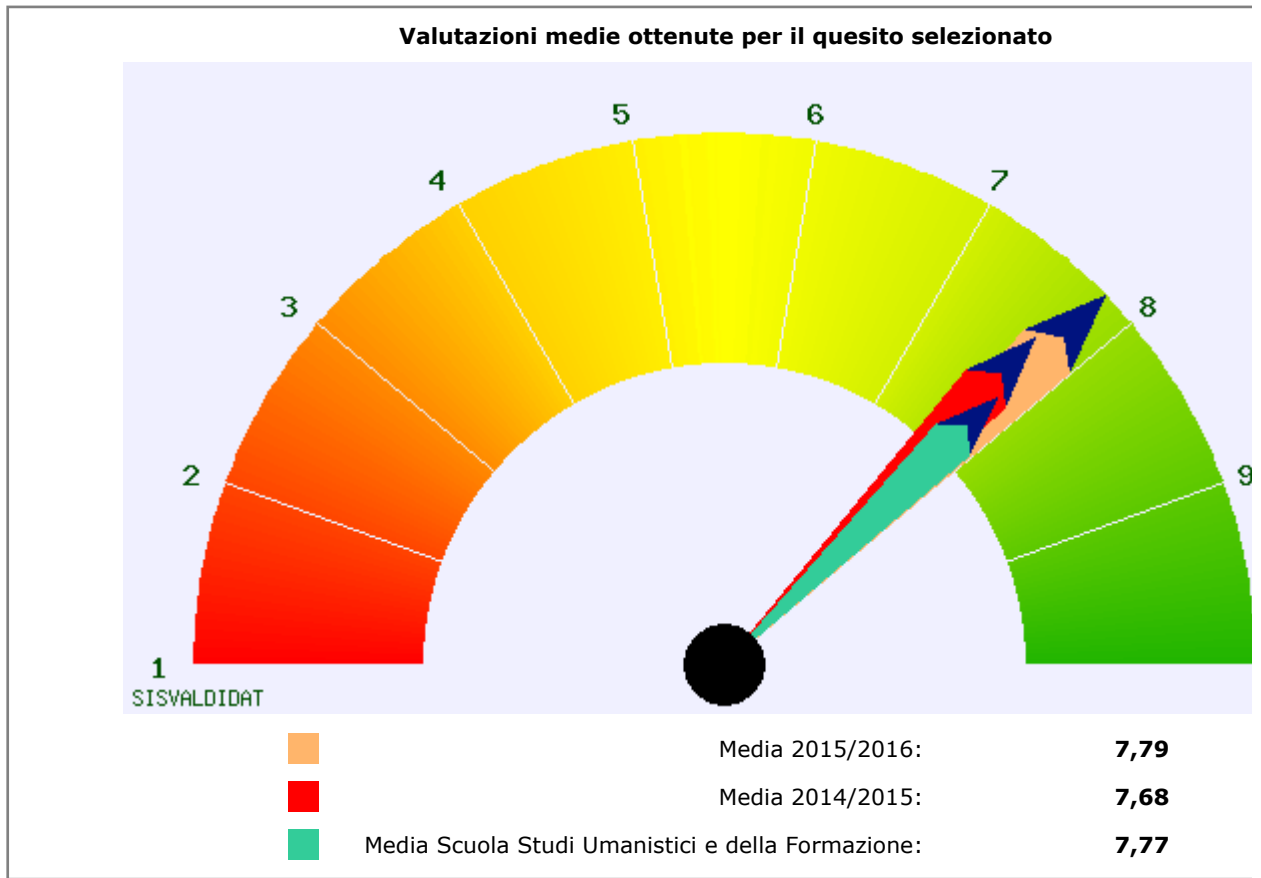
**Valutazione della didattica - lato Studente: distribuzione delle valutazioni per quesito**

**Scuola Studi Umanistici e della Formazione - 2015/2016 - Corso di laurea in LINGUE LETTERATURE E STUDI INTERCULTURALI (B004) - 2015/2016**

- D1** D2 D3 D4 D5 D6 D7 D8 D9 D10 D11 D12 D13 D14 D15 D16 D17 D18 D19 D20

**D1 - Il carico di lavoro complessivo degli insegnamenti ufficialmente previsti nel periodo di riferimento (trimestre, semestre, ecc.) è accettabile?**

- non frequentante    
  meno del 25% delle lezioni    
  25% - 75% delle lezioni    
  oltre il 75% delle lezioni    
  non risponde





UNIVERSITÀ  
DEGLI STUDI  
FIRENZE

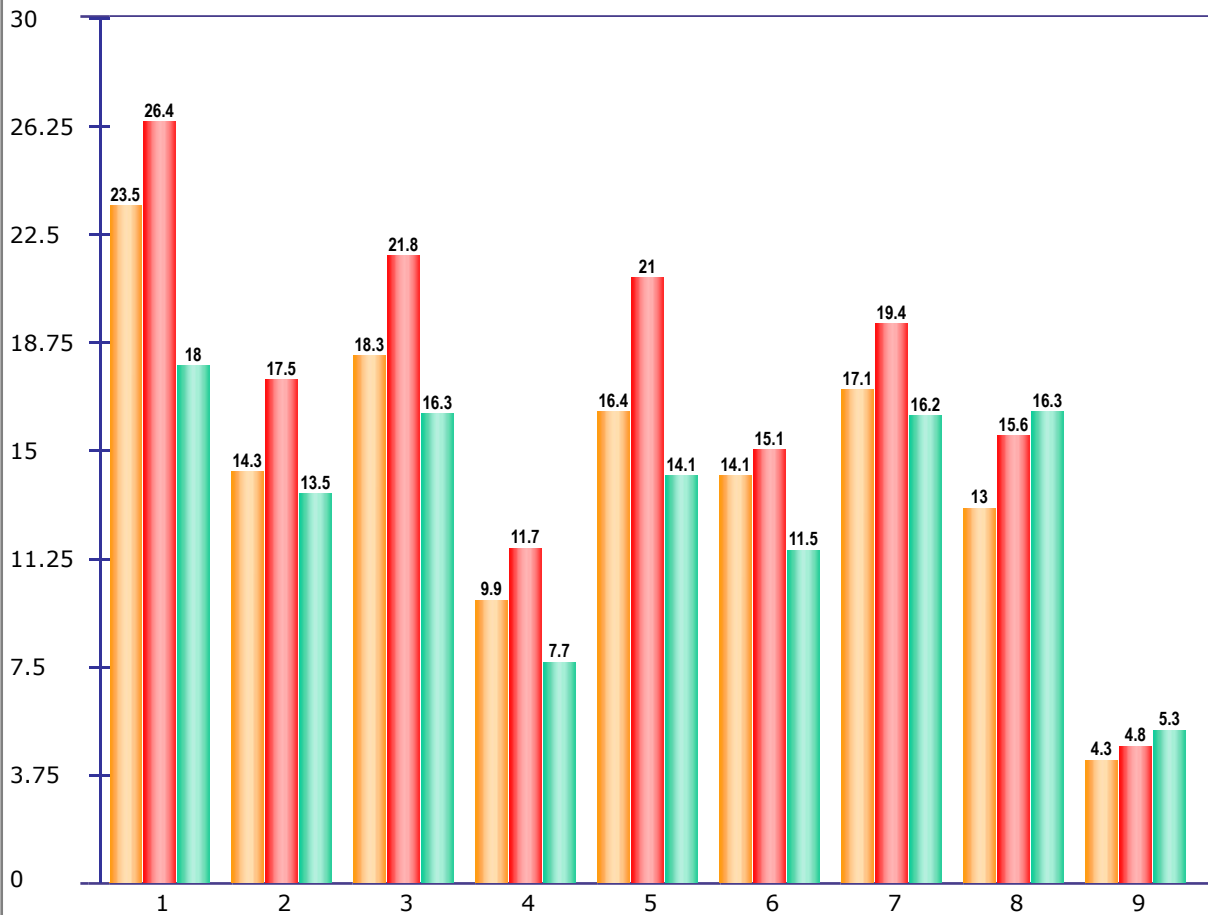
Dip.to di Statistica, Informatica, Applicazioni  
DiSIA "G. Parenti"  
copyright © 2006

Selezione (2015/2016): **Studi Umanistici e della Formazione / LINGUE LETTERATURE E STUDI INTERCULTURALI /**

### Valutazione della didattica - lato Studente

- non frequentante    
  meno del 25% delle lezioni    
  25% - 75% delle lezioni    
  oltre il 75% delle lezioni    
  non risponde

**Suggerimenti**  
**2015/2016-Scuola Studi Umanistici e della Formazione - Corso di Studi in LINGUE LETTERATURE E STUDI INTERCULTURALI (B004)**



schede raccolte per il Corso di Studi = = 5106    
 schede raccolte per il Corso di Studi = 45632    
 schede raccolte per Scuola = 45632  
 di cui non compilate = 9    
 di cui non compilate = 3    
 di cui non compilate = 117

Legenda		
■	2015/2016	■
■	2014/2015	■
■	Scuola Studi Umanistici e della Formazione	

- Descrizione suggerimenti**
- S1 Alleggerire il carico didattico complessivo
  - S2 Aumentare l'attività di supporto didattico
  - S3 Fornire più conoscenze di base
  - S4 Eliminare dal programma argomenti già trattati in altri corsi
  - S5 Migliorare il coordinamento con altri corsi e/o moduli
  - S6 Migliorare la qualità del materiale didattico
  - S7 Fornire in anticipo il materiale didattico
  - S8 Inserire prove d'esame intermedie
  - S9 Attivare insegnamenti serali o nel fine settimana