



UNIVERSITÀ
DEGLI STUDI
FIRENZE

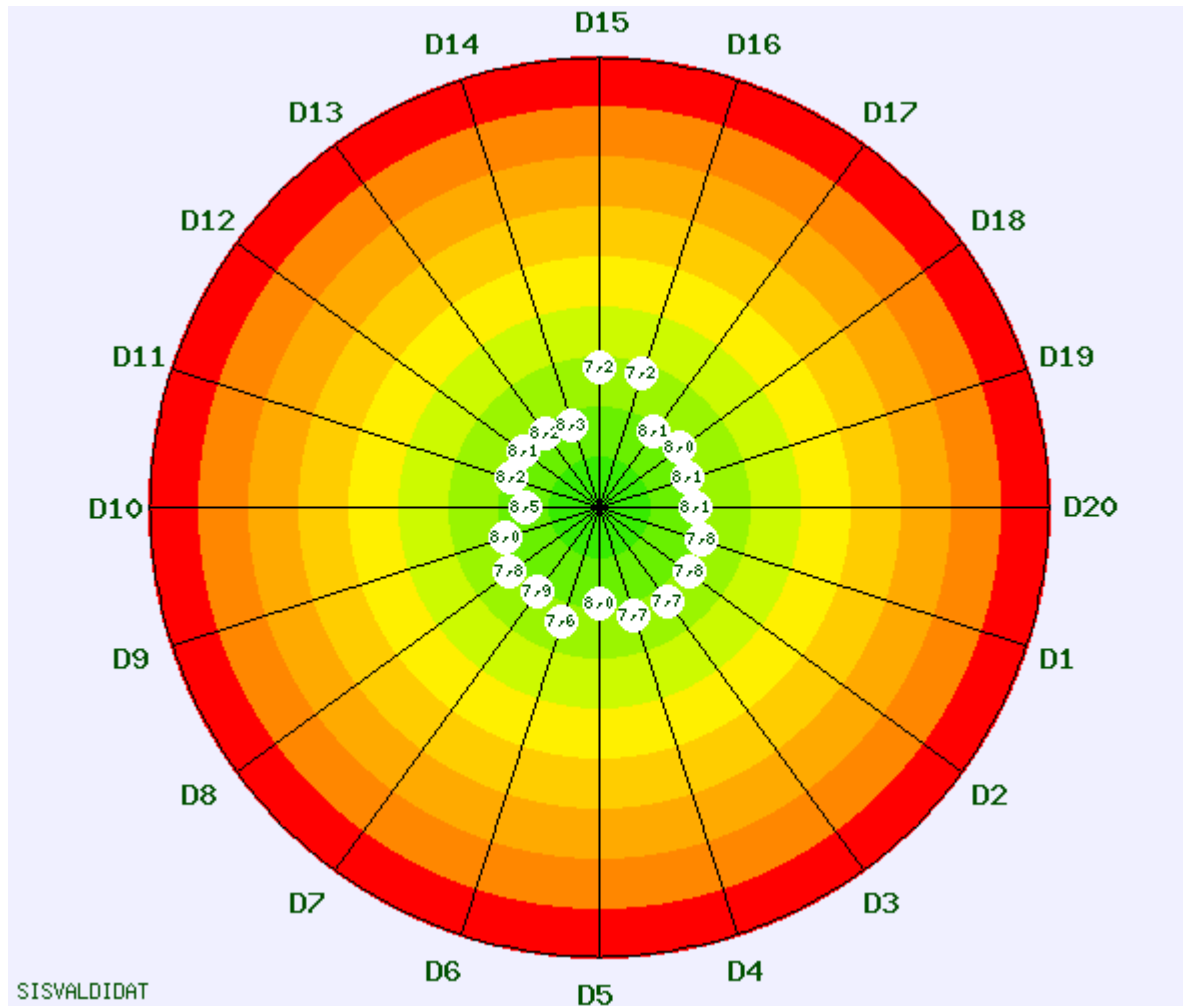
Dip.to di Statistica, Informatica, Applicazioni
DiSIA "G. Parenti"
copyright © 2006

Selezione (2016/2017): **Studi Umanistici e della Formazione / LINGUE LETTERATURE E STUDI INTERCULTURALI /**

Valutazione della didattica - lato Studente - giudizi medi

- non frequentante
 meno del 25% delle lezioni
 25% - 50% delle lezioni
 oltre il 50% delle lezioni
 non risponde

2016/2017-Scuola Studi Umanistici e della Formazione - Corso di Studi in **LINGUE LETTERATURE E STUDI INTERCULTURALI (B004)**



schede raccolte per il Corso di Studi = 5468
di cui non compilate = 4

Descrizione domande

- D1 Il carico di lavoro complessivo degli insegnamenti ufficialmente previsti nel periodo di riferimento (bimestre, trimestre, semestre, ecc.) è accettabile?
- D2 L'organizzazione complessiva (orario, esami, intermedi e finali) degli insegnamenti ufficialmente previsti nel periodo di riferimento (bimestre, trimestre, semestre, ecc.) è accettabile?
- D3 L'orario delle lezioni e' congegnato in modo tale da consentire un'adeguata attivita' di studio individuale?
- D4 Le conoscenze preliminari possedute sono risultate sufficienti per la comprensione degli argomenti trattati?
- D5 Gli argomenti trattati sono risultati nuovi o integrativi rispetto alle conoscenze gia' acquisite?
- D6 Il carico di studio di questo insegnamento è proporzionato ai crediti assegnati?
- D7 Il materiale didattico (indicato o fornito) è adeguato per lo studio della materia?
- D8 Le attività didattiche integrative (esercitazioni, laboratori, seminari, ecc.) risultano utili ai fini dell'apprendimento?



UNIVERSITÀ
DEGLI STUDI
FIRENZE

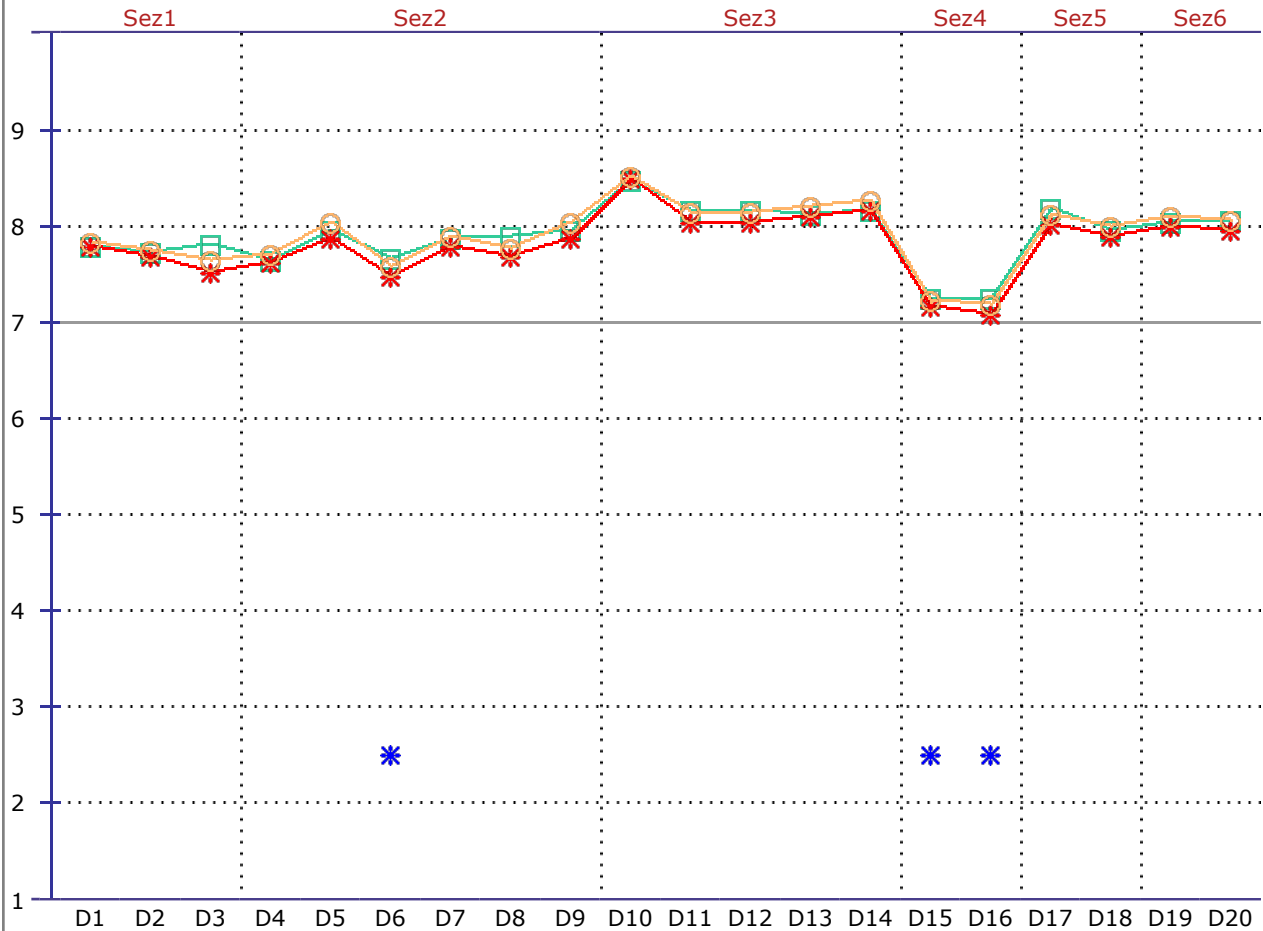
Dip.to di Statistica, Informatica, Applicazioni
DiSIA "G. Parenti"
copyright © 2006

Selezione (2016/2017): **Studi Umanistici e della Formazione / LINGUE LETTERATURE E STUDI INTERCULTURALI /**

Valutazione della didattica - lato Studente - giudizi medi

- non frequentante
 meno del 25% delle lezioni
 25% - 50% delle lezioni
 oltre il 50% delle lezioni
 non risponde

2016/2017 - Scuola Studi Umanistici e della Formazione - Corso di Studi in LINGUE LETTERATURE E STUDI INTERCULTURALI (B004)



schede raccolte per il Corso di Studi = 5468
 schede raccolte per il Corso di Studi = 5559
 schede raccolte per Scuola = 49378
 di cui non compilate = 4
 di cui non compilate = 9
 di cui non compilate = 131

Legenda

2016/2017
 * 2015/2016
 Scuola Studi Umanistici e della Formazione
 * SQM > 2

Descrizione sezioni

Sez1	Organizzazione Corso di Studi
Sez2	Organizzazione Insegnamento
Sez3	Docente
Sez4	Aule ed attrezzature
Sez5	Soddisfazione
Sez6	Aspetti specifici del Corso di Studi

Descrizione domande

D1	Il carico di lavoro complessivo degli insegnamenti ufficialmente previsti nel periodo di riferimento (bimestre, trimestre, semestre, ecc.) è accettabile?
D2	L'organizzazione complessiva (orario, esami, intermedi e finali) degli insegnamenti ufficialmente


Valutazione della didattica - lato Studente

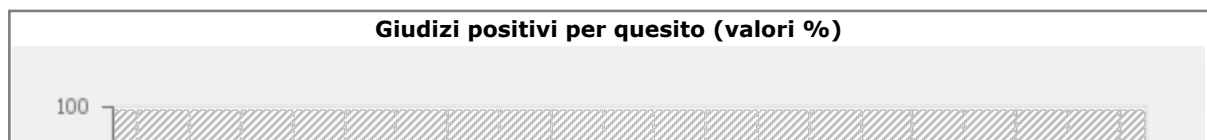
- non frequentante
 meno del 25% delle lezioni
 25% - 50% delle lezioni
 oltre il 50% delle lezioni
 non risponde

Tab. 1 - Quesiti: Statistiche descrittive
Scuola Studi Umanistici e della Formazione - Corso di Studi in LINGUE LETTERATURE E STUDI INTERCULTURALI (B004)

Quesito	a.a.2016/2017								Media a.a. precedente
	Risposte	P1	P2	Media	SQM	L1	L2	Media Scuola	
D1	5444	8,96	91,04	7,84	1,813	7,79	7,89	7,80	7,79
D2	5446	9,95	90,05	7,76	1,838	7,71	7,81	7,75	7,70
D3	4396	11,74	88,26	7,66	1,950	7,60	7,72	7,81	7,53
D4	5423	10,99	89,01	7,73	1,880	7,68	7,78	7,66	7,63
D5	5440	6,32	93,68	8,05	1,621	8,00	8,09	7,96	7,89
D6	5461	12,54	87,46	7,60	2,010	7,54	7,65	7,67	7,49
D7	5459	7,90	92,10	7,91	1,752	7,87	7,96	7,89	7,80
D8	4027	9,34	90,66	7,79	1,811	7,73	7,85	7,90	7,70
D9	5451	8,02	91,98	8,05	1,811	8,00	8,10	7,97	7,89
D10	4400	3,82	96,18	8,53	1,563	8,49	8,58	8,49	8,51
D11	4396	6,39	93,61	8,16	1,772	8,11	8,21	8,18	8,05
D12	4397	7,44	92,56	8,15	1,782	8,10	8,20	8,19	8,05
D13	5409	5,90	94,10	8,21	1,691	8,16	8,25	8,14	8,12
D14	5411	5,29	94,71	8,29	1,662	8,24	8,33	8,18	8,17
D15	5231	18,24	81,76	7,24	2,229	7,18	7,30	7,26	7,18
D16	4879	17,77	82,23	7,21	2,170	7,15	7,27	7,26	7,10
D17	5458	6,83	93,17	8,13	1,794	8,09	8,18	8,21	8,02
D18	5446	7,71	92,29	8,01	1,787	7,96	8,06	7,98	7,91
D19	5455	6,53	93,47	8,11	1,711	8,06	8,15	8,05	8,02
D20	5456	6,09	93,91	8,07	1,651	8,03	8,11	8,07	7,96

Legenda:

Risposte = Numero di risposte fornite per il corrispondente quesito
P1 = % risposte con punteggio inferiore a 6
P2 = % risposte con punteggio maggiore o uguale a 6
Media = Media aritmetica ottenuta applicando i punteggi sopra descritti
SQM = Scarto Quadratico Medio
L1 = Limite inferiore dell'intervallo di confidenza al 95% di probabilità
L2 = Limite superiore dell'intervallo di confidenza al 95% di probabilità
Posizione= Posizione occupata dalla valutazione media del quesito nella graduatoria di Scuola (su numero di Corsi di Studio valutati)
Sfondo delle celle grigio chiaro: valutazione insoddisfacente (maggiore o uguale a 6 ma inferiore a 7)
Sfondo delle celle grigio scuro: valutazione decisamente insoddisfacente (inferiore a 6)

Giudizi positivi per quesito (valori %)




UNIVERSITÀ
DEGLI STUDI
FIRENZE

Dip.to di Statistica, Informatica, Applicazioni
DiSIA "G. Parenti"
copyright © 2006

Selezione (2016/2017): **Studi Umanistici e della Formazione / LINGUE LETTERATURE E STUDI INTERCULTURALI**

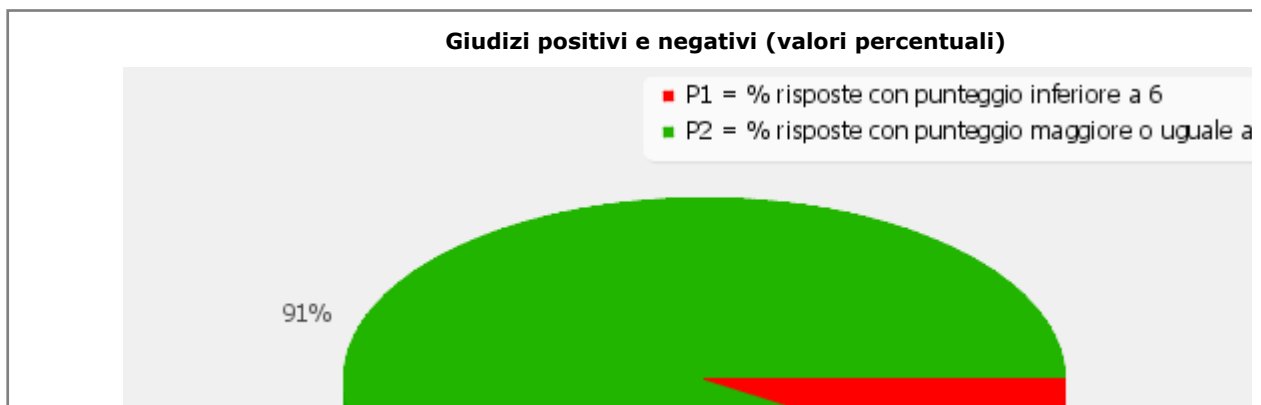
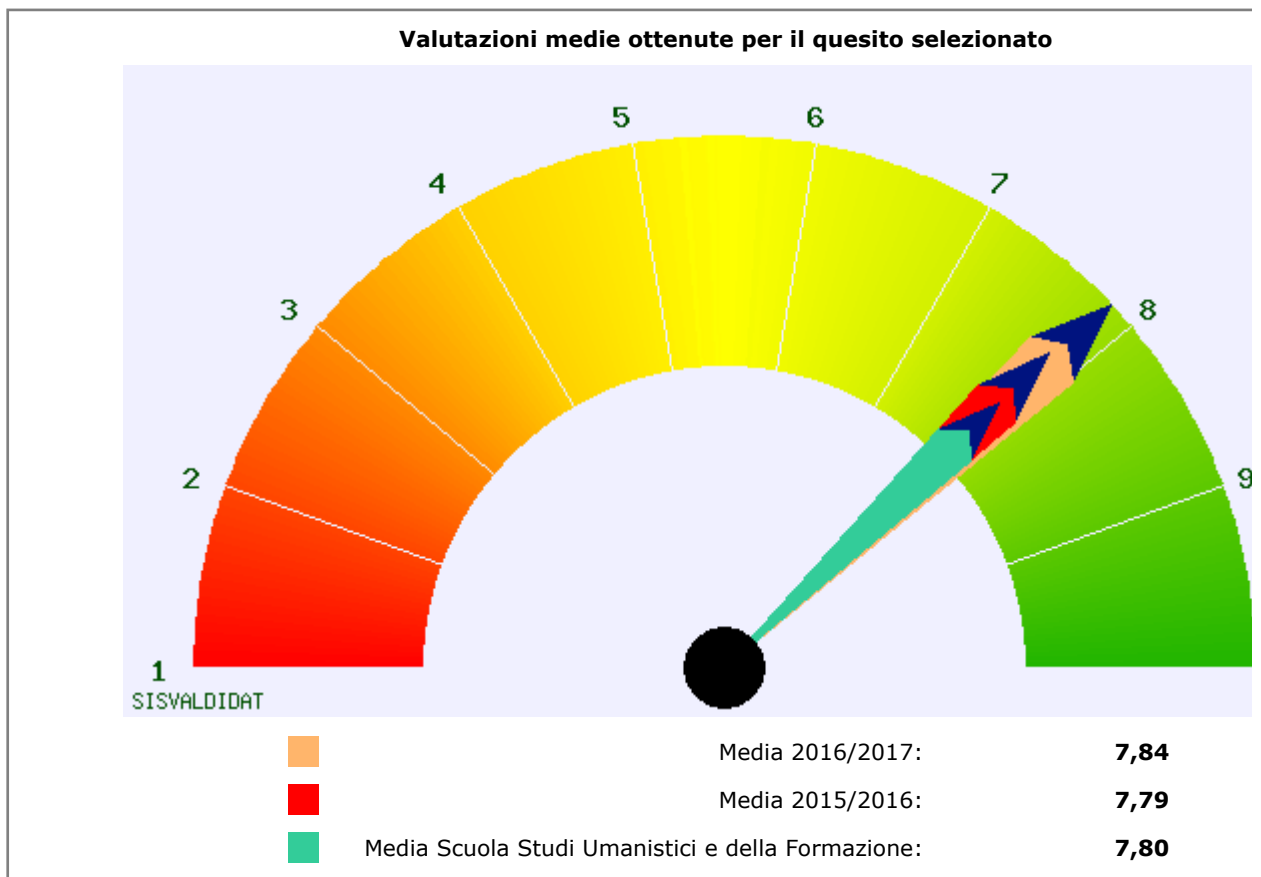
Valutazione della didattica - lato Studente: distribuzione delle valutazioni per quesito

Scuola Studi Umanistici e della Formazione - 2016/2017 - Corso di laurea in LINGUE LETTERATURE E STUDI INTERCULTURALI (B004) - 2016/2017

- D1** D2 D3 D4 D5 D6 D7 D8 D9 D10 D11 D12 D13 D14 D15 D16 D17 D18 D19 D20

D1 - Il carico di lavoro complessivo degli insegnamenti ufficialmente previsti nel periodo di riferimento (trimestre, semestre, ecc.) è accettabile?

- non frequentante
 meno del 25% delle lezioni
 25% - 50% delle lezioni
 oltre il 50% delle lezioni
 non risponde





UNIVERSITÀ
DEGLI STUDI
FIRENZE

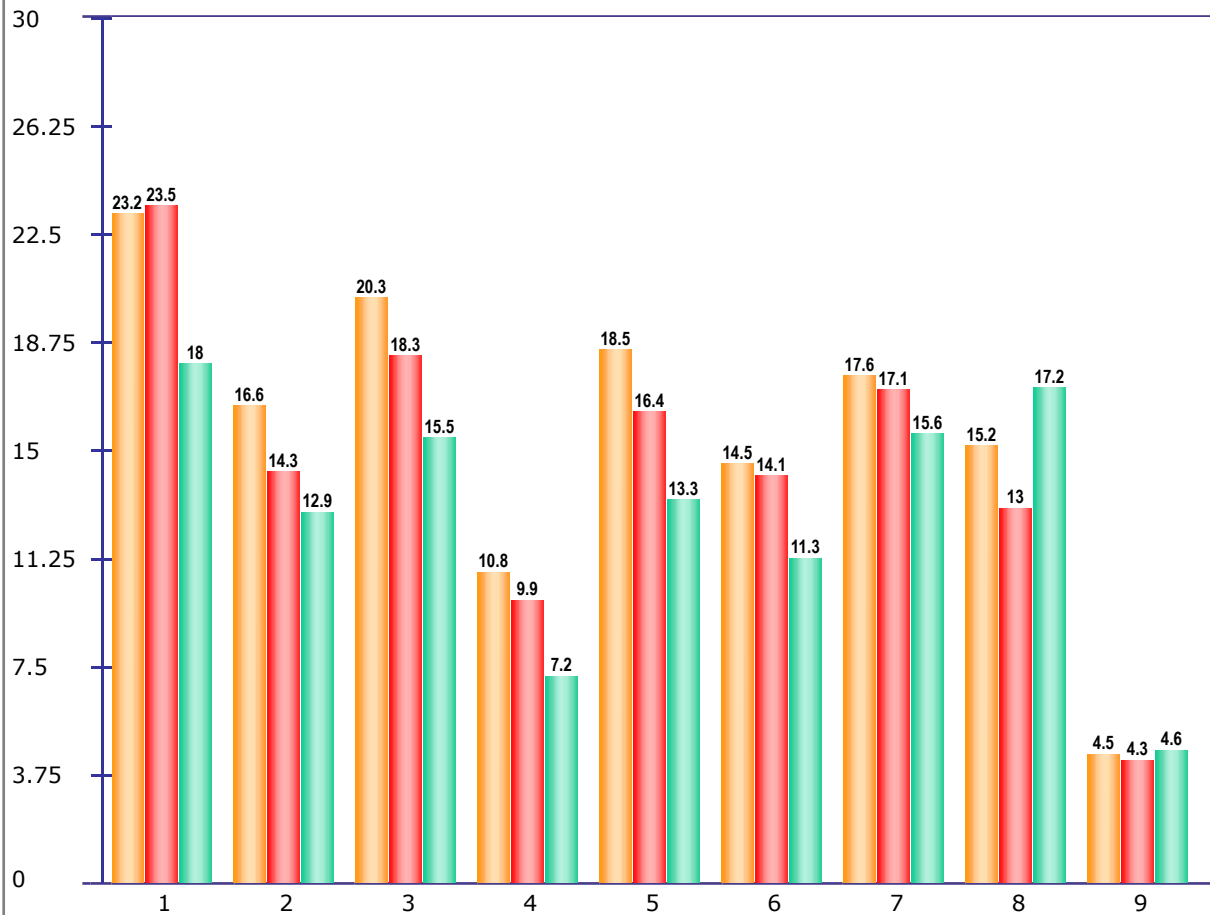
Dip.to di Statistica, Informatica, Applicazioni
DiSIA "G. Parenti"
copyright © 2006

Selezione (2016/2017): **Studi Umanistici e della Formazione / LINGUE LETTERATURE E STUDI INTERCULTURALI /**

Valutazione della didattica - lato Studente

- non frequentante
- meno del 25% delle lezioni
- 25% - 50% delle lezioni
- oltre il 50% delle lezioni
- non risponde

Suggerimenti
2016/2017-Scuola Studi Umanistici e della Formazione - Corso di Studi in LINGUE LETTERATURE E STUDI INTERCULTURALI (B004)



schede raccolte per il Corso di Studi = schede raccolte per il Corso di Studi = 5559 schede raccolte per Scuola = 49378
 di cui non compilate = 4 di cui non compilate = 9 di cui non compilate = 131

Legenda		
■	2016/2017	■
■	2015/2016	■
■	Scuola Studi Umanistici e della Formazione	

- Descrizione suggerimenti**
- S1 Alleggerire il carico didattico complessivo
 - S2 Aumentare l'attività di supporto didattico
 - S3 Fornire più conoscenze di base
 - S4 Eliminare dal programma argomenti già trattati in altri corsi
 - S5 Migliorare il coordinamento con altri corsi e/o moduli
 - S6 Migliorare la qualità del materiale didattico
 - S7 Fornire in anticipo il materiale didattico
 - S8 Inserire prove d'esame intermedie
 - S9 Attivare insegnamenti serali o nel fine settimana